



Váš dopis zn.: SPU 059396/2021
ze dne: 19. 2. 2021
Naše značka: O21690018903/UTPCUL/Ha
Vyřizuje: [redacted]
Datová schránka: f7rf9ns
Telefon: [redacted]
Email: [redacted]
Datum: 23. 2. 2021

Krajský pozemkový úřad pro Ústecký kraj, pobočka Děčín
Ing. [redacted]
28. října 979/19
405 02 Děčín I

Vyjádření společnosti Severočeské vodovody a kanalizace, a.s.

Název akce:	„Komplexní pozemkové úpravy v katastrálním území Ludvíkovice“
Účel vyjádření:	Existence zařízení ve správě SČVK
Zájmové území:	Okres: Děčín
	Obec: Ludvíkovice
	Část obce, ulice, č.p.: Ludvíkovice
	Katastrální území, parcelní číslo: Ludvíkovice
Žadatel:	Ing. Anna Havlíková, Krajský pozemkový úřad pro Ústecký kraj, pobočka Děčín
Adresa, tel, e-mail	28. října 979/19, 405 02 Děčín I tel. +420 485 312 111
Vlastník dotčené IS	SVS, a.s.
Předchozí vyjádření	Byly splněny podmínky předcházejících vyjádření a vydaných rozhodnutí ANO/NE - podmíněně vyjádření dosud nebylo vydáno
Platnost vyjádření:	jeden rok ode dne vyhotovení (v případě, že Váš zájem nadále trvá, požádejte před uplynutím této lhůty o prodloužení platnosti vyjádření)

Existence provozovaného zařízení – sítí

Ve výše uvedeném zájmovém území **se nachází** zařízení provozovaná společností Severočeské vodovody a kanalizace, a.s. a jejich ochranná nebo bezpečnostní pásma. Konkrétně se jedná o:

- **Vodovodní řad odkalovací DN < 500, Vodovodní řad příváděcí DN < 500, Vodovodní řad rozváděcí DN < 500, El. vedení, Vodojemy, Ochranné pásmo vodního zdroje Hřensko-Všemily**


Dále se zde nachází námi neprovozovaná zařízení. Vlastník zařízení nám není znám. Doporučujeme obrátit se na příslušný obecní nebo městský úřad, případně magistrát města.

Uvedená zařízení jsou zakreslena v příloze č. 1, jež je nedílnou součástí poskytnuté informace. Zákres liniových vedení slouží pouze jako orientační informace o jeho existenci a nenahrazuje skutečné umístění zařízení v zájmovém území. Skutečné umístění zařízení je nutno zjistit vytyčením přímo na místě, nejlépe před zahájením projektových prací. V případě nejasností budou provedeny kopané sondy či vytyčení inspekční kamerou. Stavebník je povinen neprodleně ohlásit případné poškození vodohospodářského zařízení provozovateli. Stavebník odpovídá za eventuální škodu na vodohospodářském zařízení způsobenou svojí činností.



Případná existence vodovodních či kanalizačních přípojek není předmětem tohoto stanoviska. Se žádostí o informaci o existenci přípojek se obračejte na vlastníky přípojek, kdy vlastníkem vodovodní nebo kanalizační přípojky, popřípadě její části zřízených přede nabytí účinnosti zákona č. 274/2001 Sb. Zákona o vodovodech a kanalizacích v platném znění, je vlastník pozemku nebo stavby připojené na vodovod nebo kanalizaci, neprokáže-li se opak.

V případě, že Vám byl na Vaši žádost poskytnut vektorový zakres sítě, Vás upozorňujeme, že tato data mohou být využita pouze pro účely záměru, na které bylo vyjádření vydáno a nemohou být poskytována třetím osobám, případě jakkoliv dále využívána.

Vytýčení skutečného umístění zařízení ve správě společnosti Severočeské vodovody a kanalizace, a.s. je nutné objednat na tel. .

Pro provádění zemních, stavebních a ostatních prací v ochranném a bezpečnostním pásmu zařízení ve správě Severočeských vodovodů a kanalizací, a.s. Teplice požadujeme plně respektovat toto zařízení a to za dodržení všech předpisů a norem, které se k této činnosti vztahují.

V případě, že dojde ke střetu se zařízením v naší správě, jste povinen toto neprodleně oznámit na tel. 840 111 111 a projednat s naší společností.

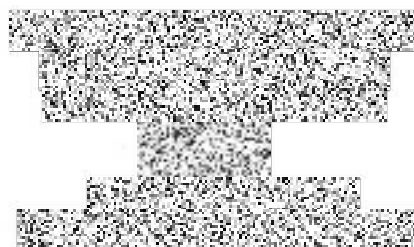
Při odkrytí zařízení ve správě Severočeských vodovodů a kanalizací, a.s. Teplice v průběhu prováděných prací požadujeme toto před zásypem protokolárně předat naší společnosti. Dojde-li ke vstupu do ochranného pásma v průběhu prováděných prací, je potřeba tuto skutečnost neprodleně oznámit naší společnosti.

Při případném nedodržení těchto podmínek bude naše společnost požadovat náhradu způsobených škod a uvedení vzniklých nesrovnalostí do souladu s právními předpisy a normami.

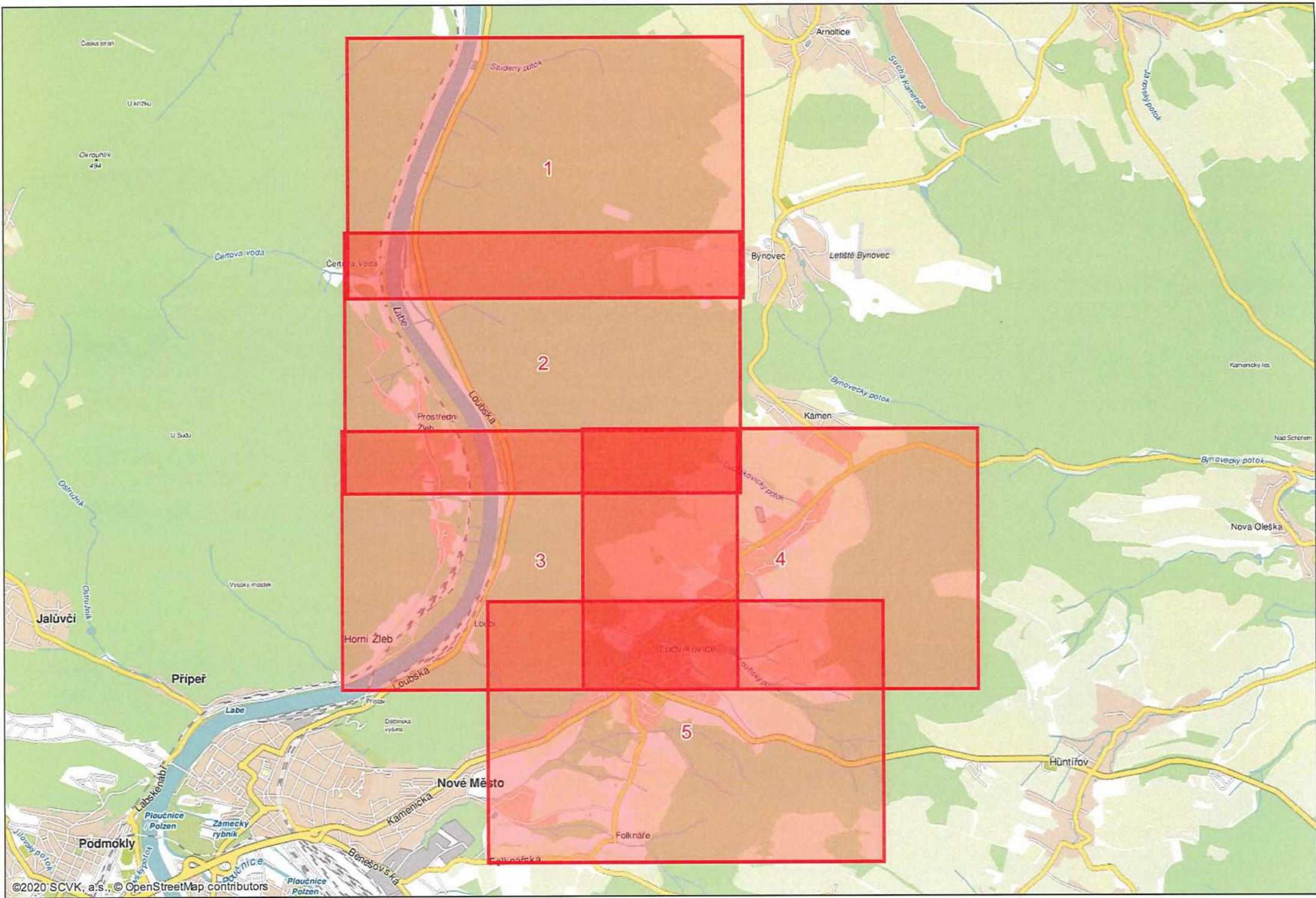
Obecné technické podmínky pro střety se zařízením ve správě Severočeských vodovodů a kanalizací, a. s. jsou k dispozici na www.scvk.cz.

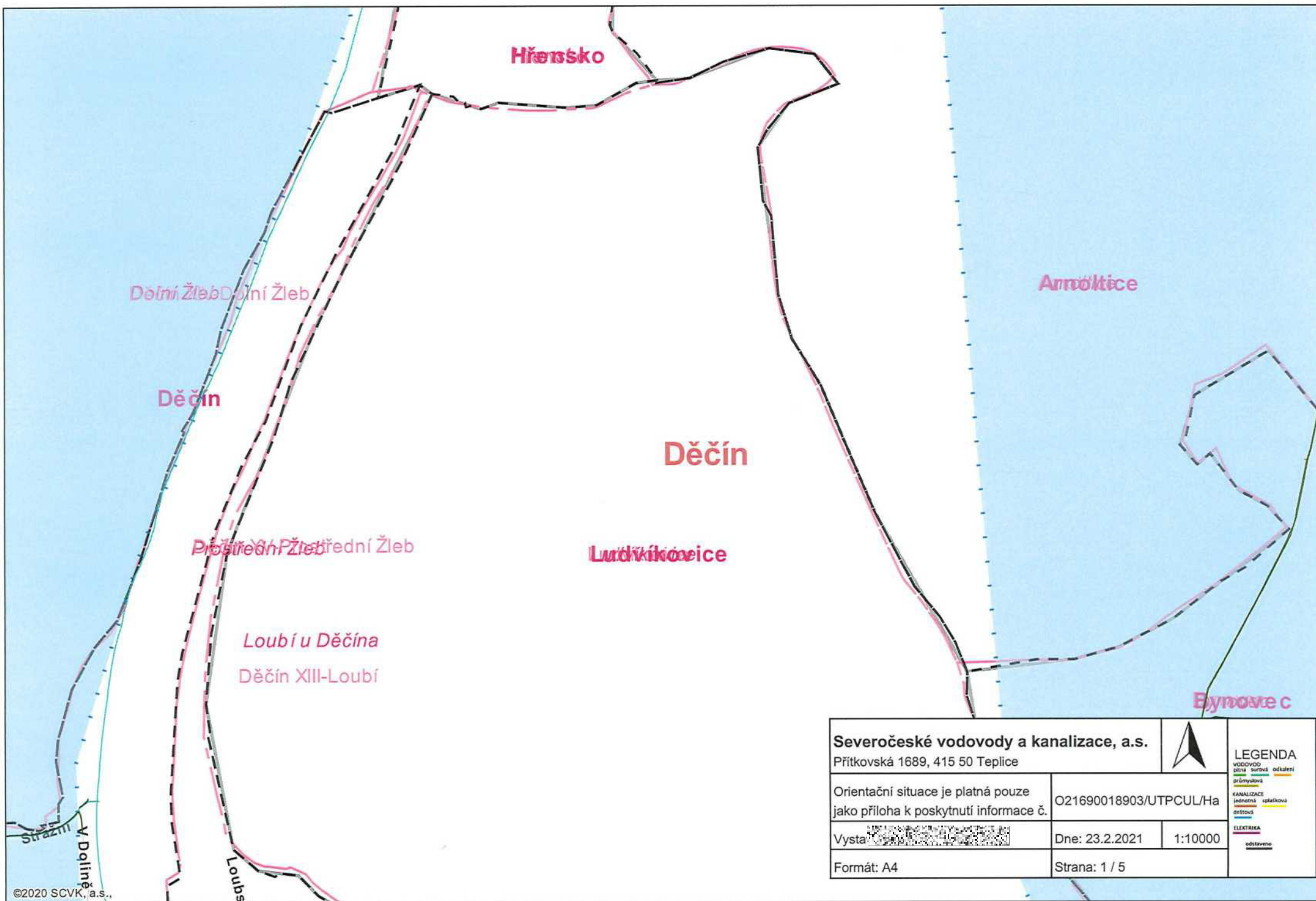
Poskytnutá informace nenahrazuje stanovisko k projektové dokumentaci pro vydání příslušného rozhodnutí.

Technické standardy vodohospodářských staveb Severočeské vodárenské společnosti a. s. jsou k dispozici na www.svs.cz. Obecné technické podmínky pro zpracování projektové dokumentace jsou k dispozici na www.scvk.cz.

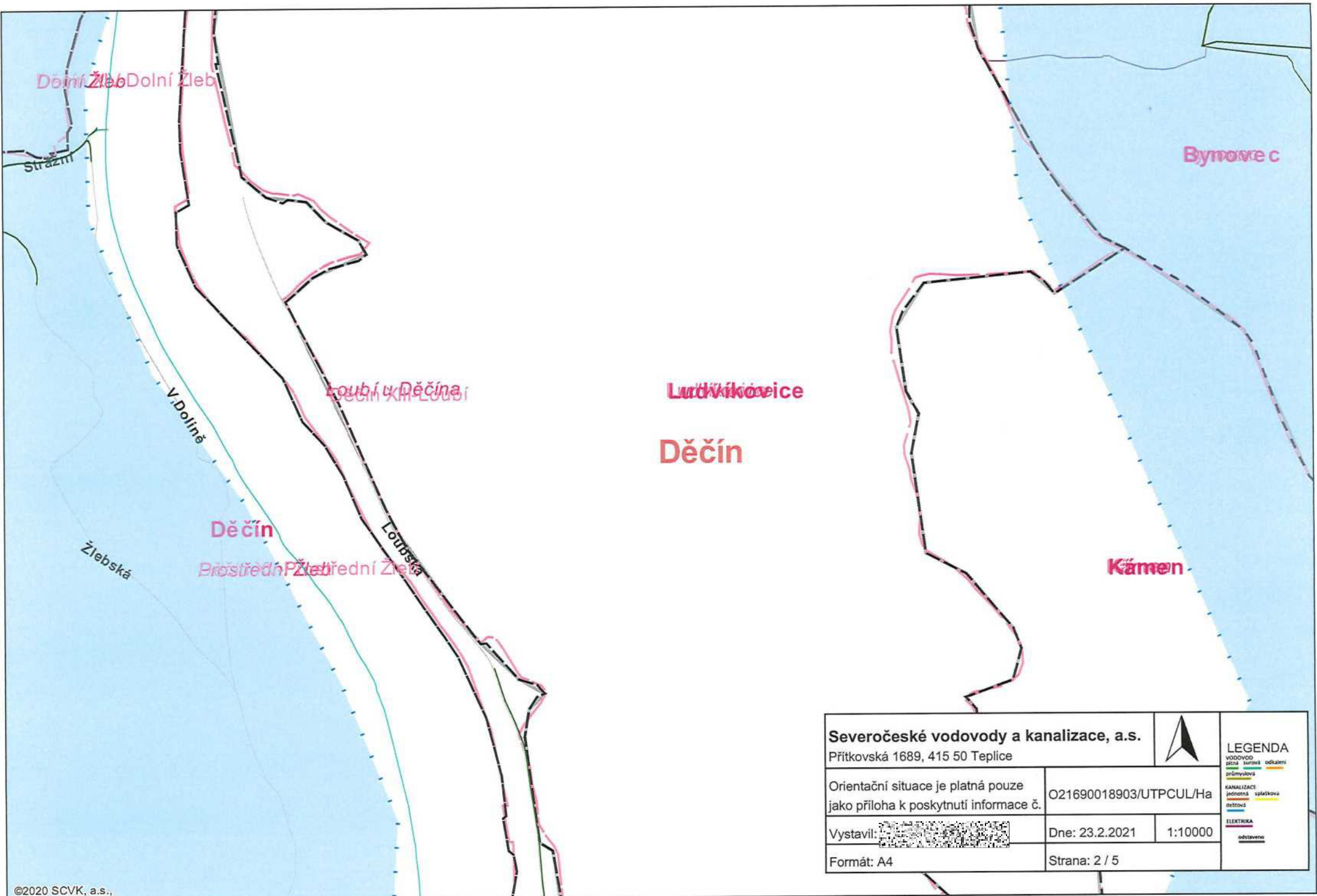


Příloha: Situace a orientační zakres s vyznačeným zařízením provozovaným společností Severočeské vodovody a kanalizace, a.s.





Severočeské vodovody a kanalizace, a.s. Přítkovská 1689, 415 50 Teplice			
Orientační situace je platná pouze jako příloha k poskytnutí informace č.		O21690018903/UTPCUL/Ha	
Vysta		Dne: 23.2.2021	1:10000
Formát: A4		Strana: 1 / 5	



Severočeské vodovody a kanalizace, a.s.

Přitkovská 1689, 415 50 Teplice



LEGENDA

- VODOVOD
píchná
odkaldní
průmyslová
KANALIZACE
jednotná
dešťová
ELEKTRIKA
odkaldněno

Orientační situace je platná pouze
jako příloha k poskytnutí informace č.

O21690018903/UTPCUL/Ha

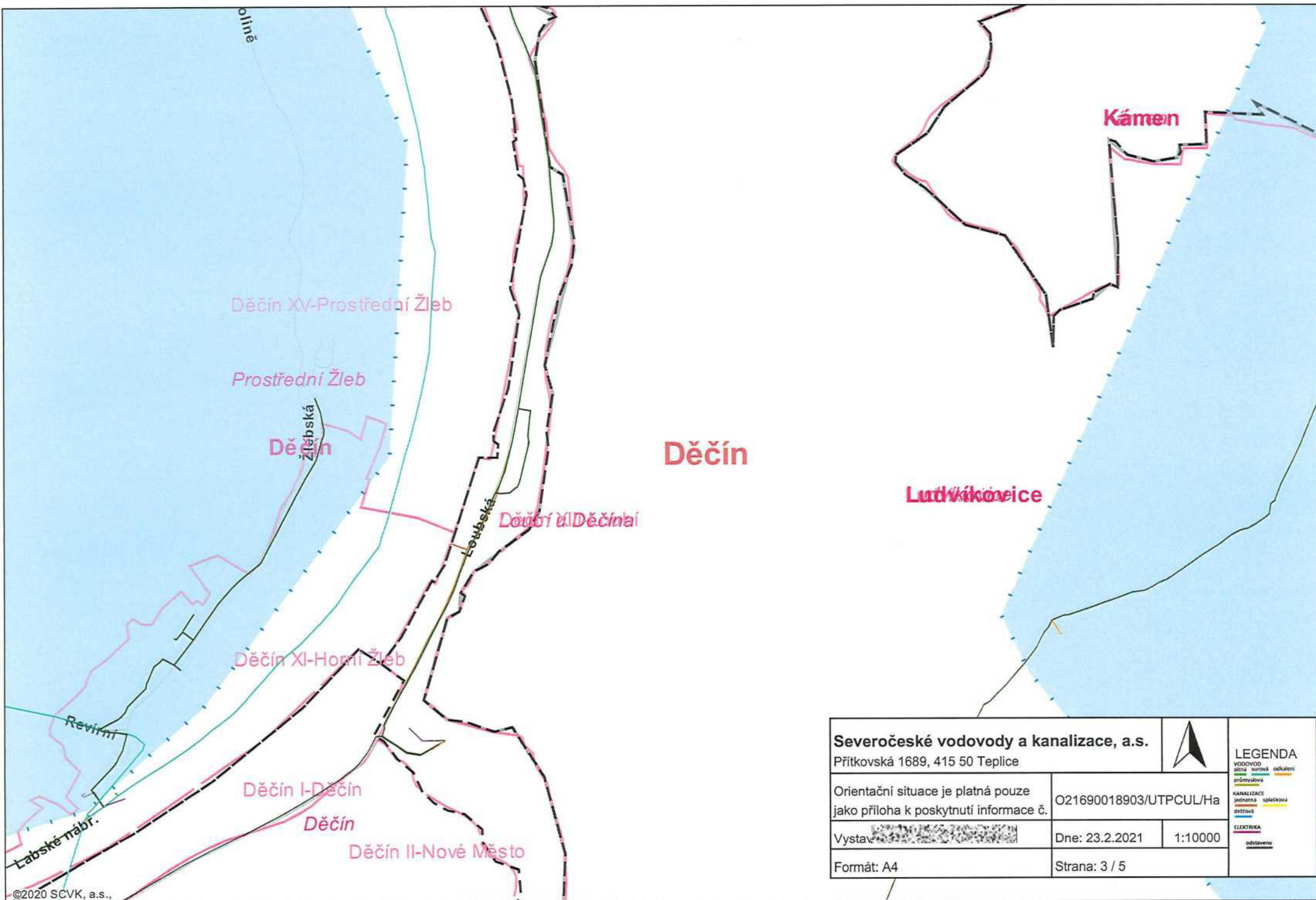
Vystavil:

Dne: 23.2.2021

1:10000

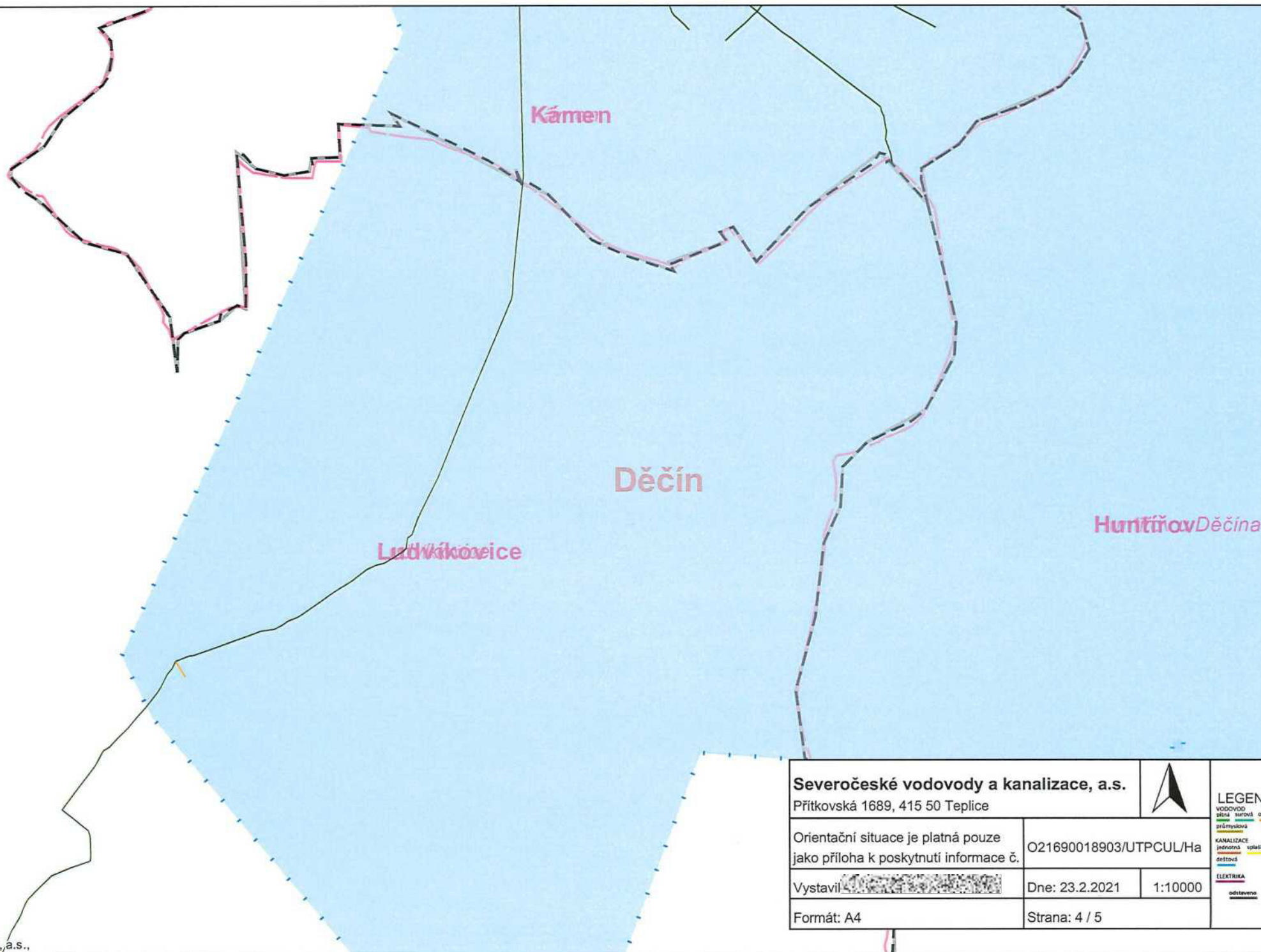
Formát: A4

Strana: 2 / 5



Severočeské vodovody a kanalizace, a.s. Přítkovská 1689, 415 50 Teplice			
Orientační situace je platná pouze jako příloha k poskytnutí informace č.		O21690018903/UTPCUL/Ha	
Vystav		Dne: 23.2.2021	1:10000
Formát: A4		Strana: 3 / 5	

LEGENDA
VODOVOD
sítň
surváž
odkate
průmyslová
KANALIZACE
jednotná
splásková
seřtřová
ELEKTRIKA
odstavení



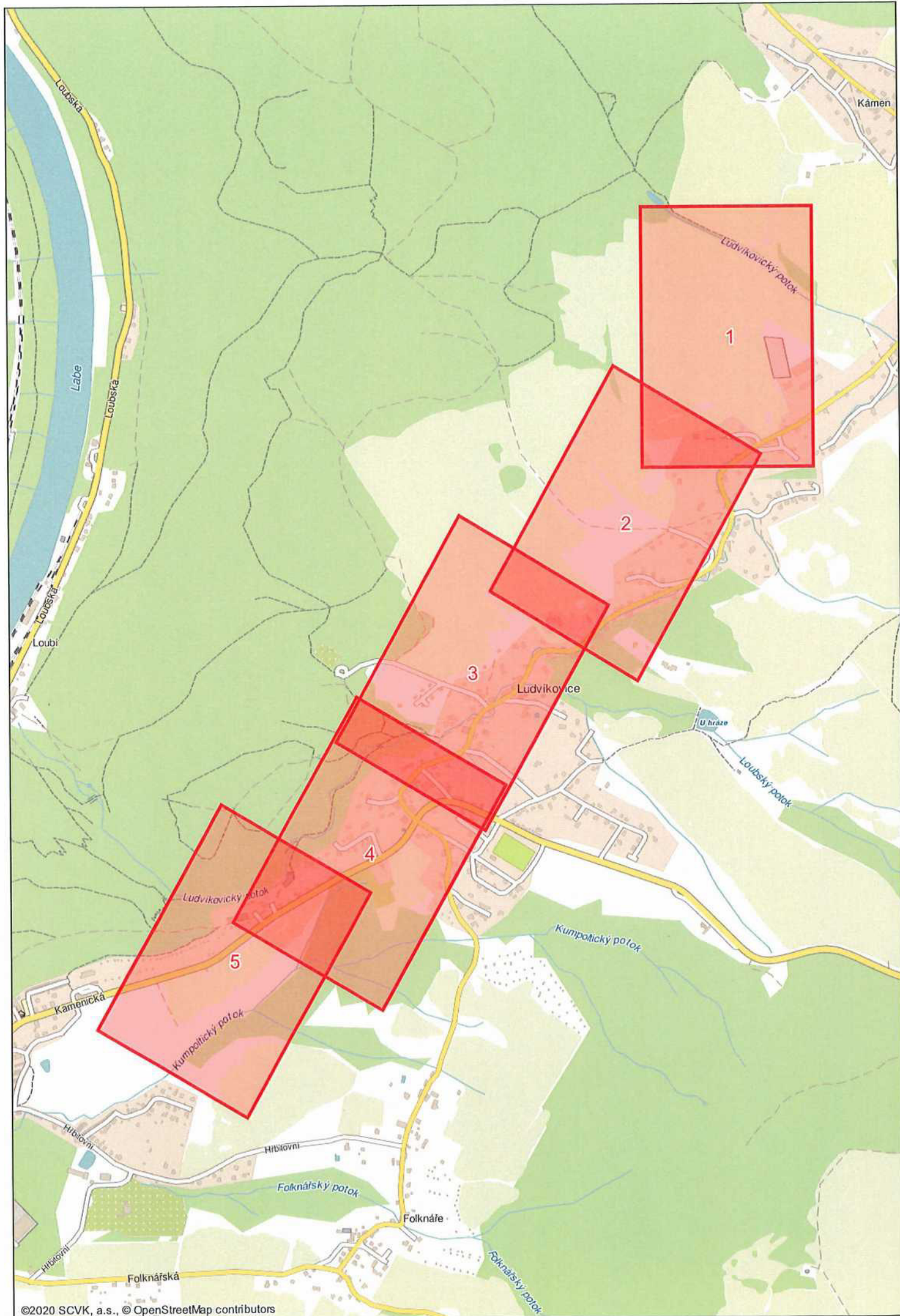
Severočeské vodovody a kanalizace, a.s. Přítkovská 1689, 415 50 Teplice			
Orientační situace je platná pouze jako příloha k poskytnutí informace č.		O21690018903/UTPCUL/Ha	
Vystavil		Dne: 23.2.2021	1:10000
Formát: A4		Strana: 4 / 5	

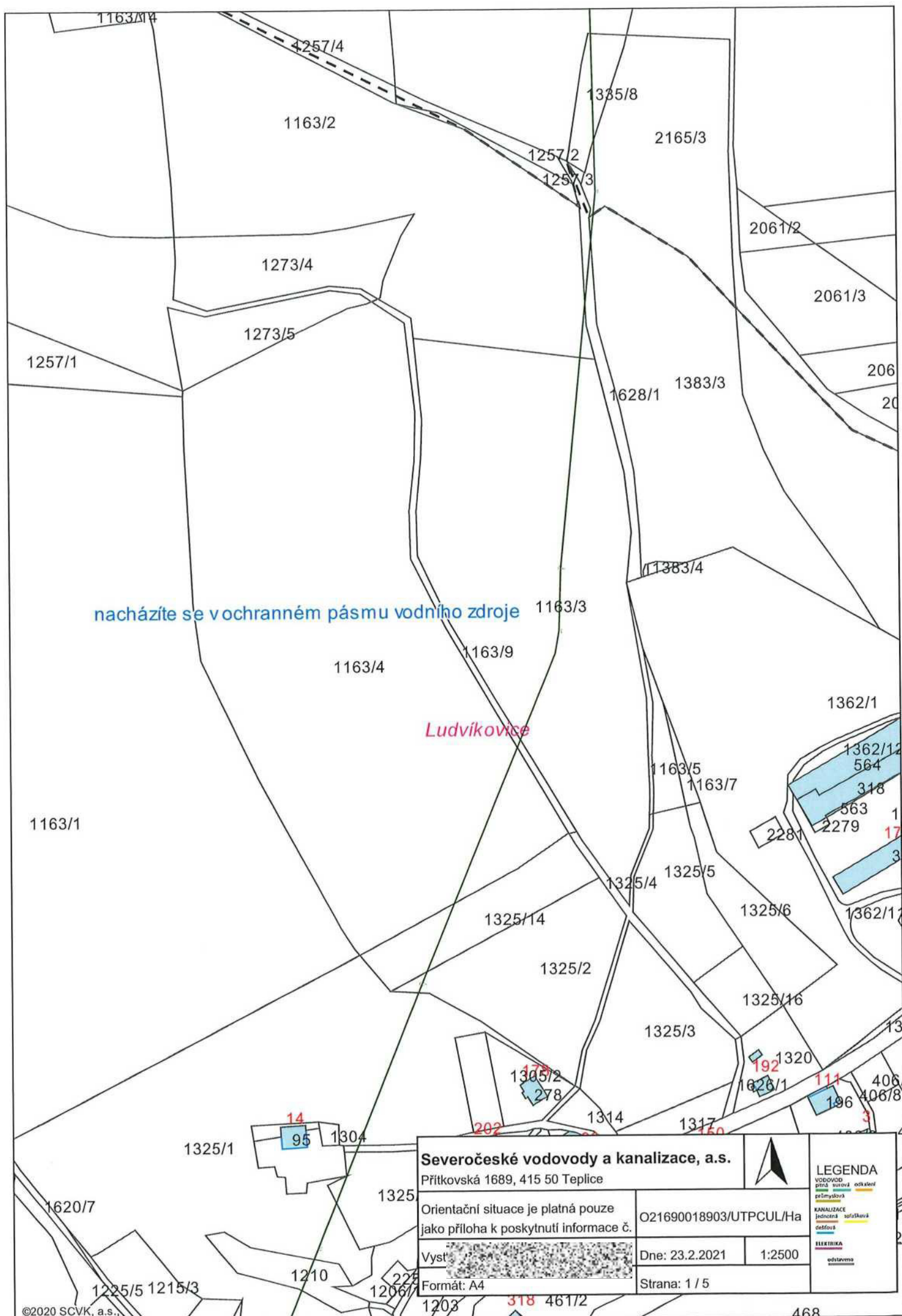
LEGENDA
VODOVOD
píchná
surová
odkaleň
průmyslová
KANALIZACE
jednotná
splachová
dešťová
ELEKTRIKA
odstaveno

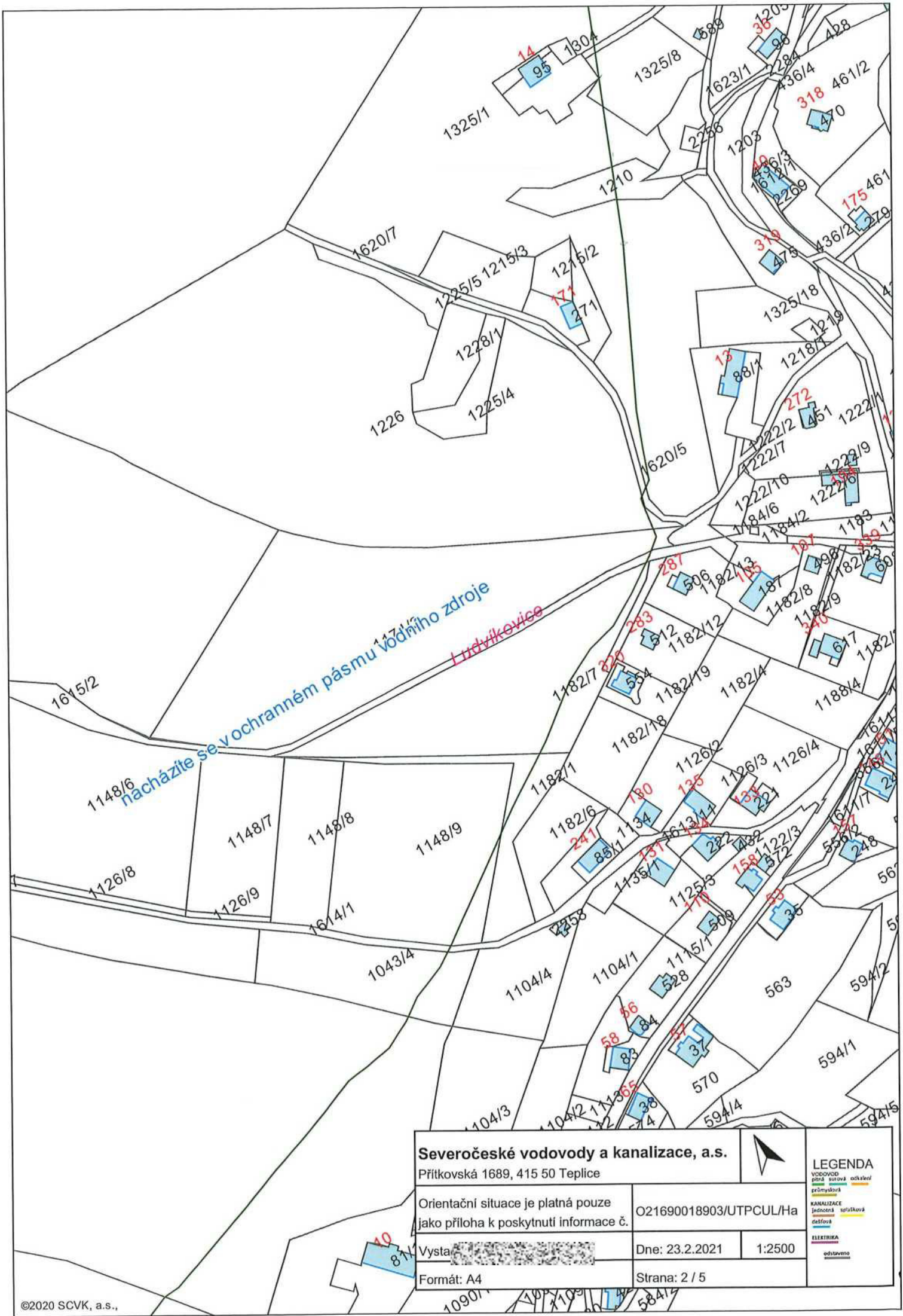


Severočeské vodovody a kanalizace, a.s. Přítkovská 1689, 415 50 Teplice			
Orientační situace je platná pouze jako příloha k poskytnutí informace č.		O21690018903/UTPCUL/Ha	
Vystavil:		Dne: 23.2.2021	1:10000
Formát: A4		Strana: 5 / 5	

LEGENDA
VODOVOD
plněná
průmyslová
KANALIZACE
jednotná
odštěpná
ELEKTRIKA
odštěpná







Severočeské vodovody a kanalizace, a.s.

Přítkovská 1689, 415 50 Teplice



Orientační situace je platná pouze
jako příloha k poskytnutí informace č.

O21690018903/UTPCUL/Ha

Vysta

Dne: 23.2.2021

1:2500

Formát: A4

Strana: 2 / 5

LEGENDA

VODOVOD
přítok
odtok
odštěp
průmyslová
KANALIZACE
jednosměrná
obousměrná
čistič
ELEKTRIKA
odstavěno

nacházejí se v ochranném pásmu vodního zdroje

Severočeské vodovody a kanalizace, a.s.

Přítkovská 1689, 415 50 Teplice

Orientační situace je platná pouze jako příloha k poskytnutí informace č.

Vystavil: [signature]

Formát: A4

O21690018903/UTPCUL/Ha

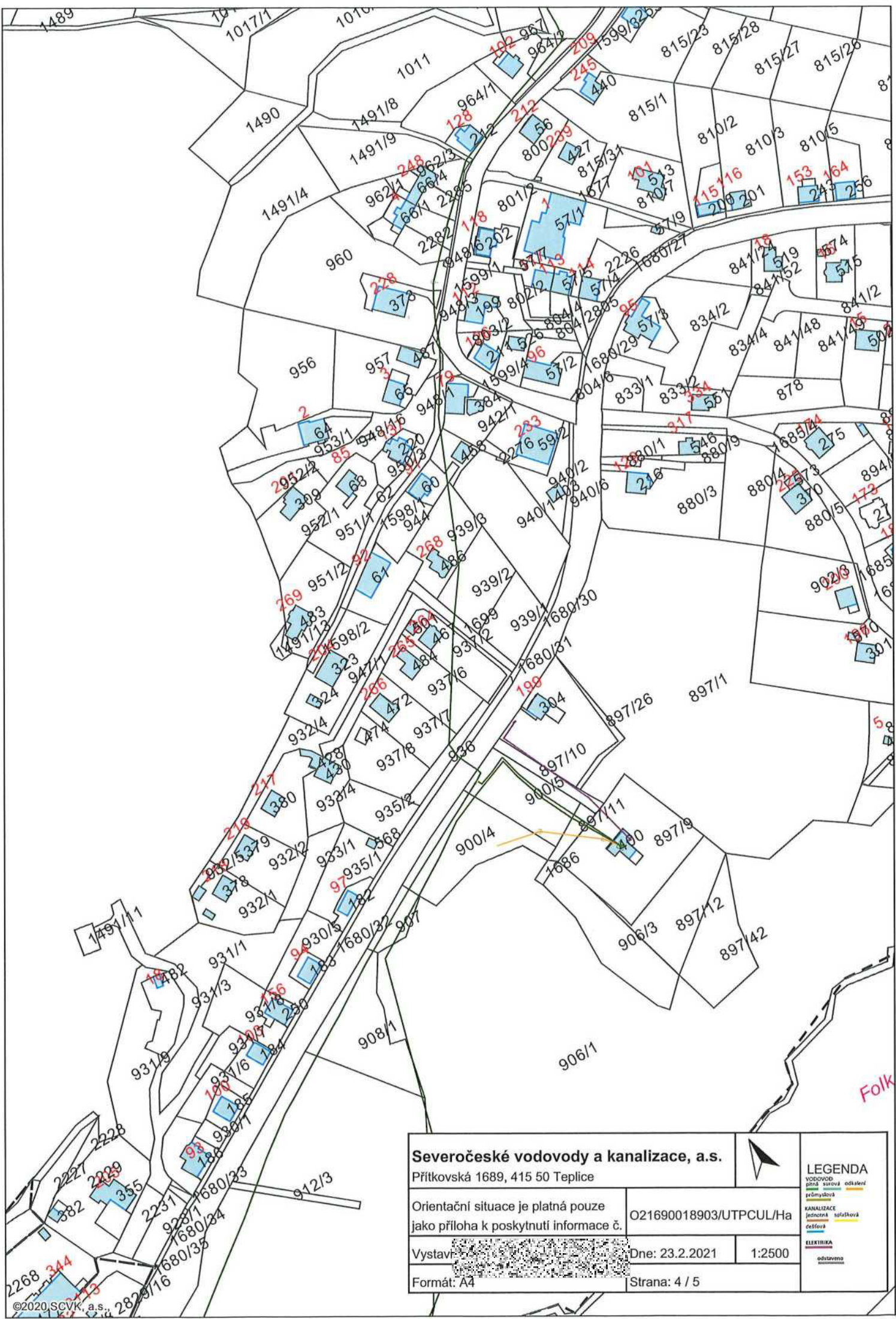
Dne: 23.2.2021

Strana: 3 / 5

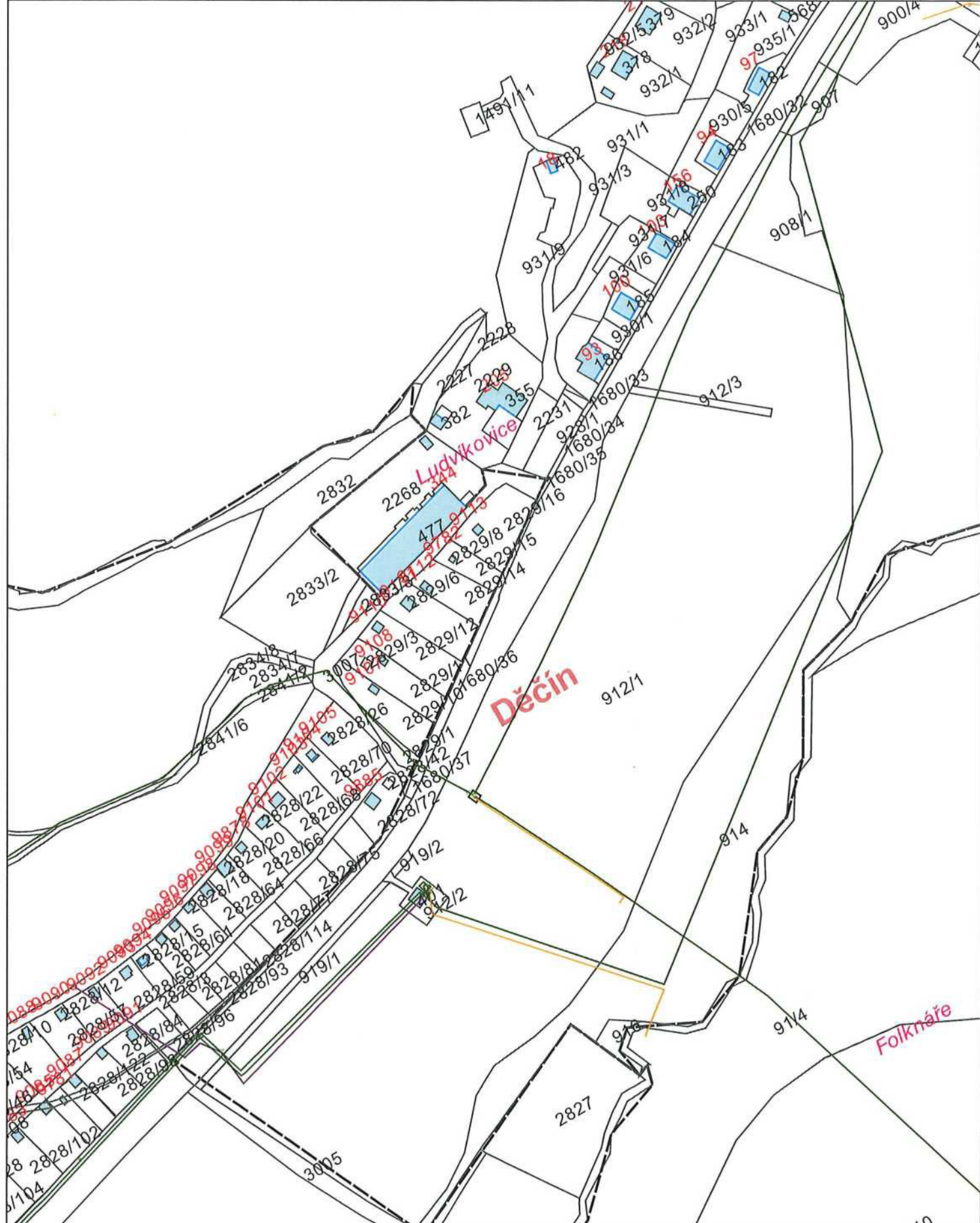


LEGENDA

- VODOVOD
 - přísuvná
 - odkvalit
 - průmyslová
- KANALIZACE
 - individuální
 - síťová
 - dešťová
- ELEKTROVA
 - odstavěna



Severočeské vodovody a kanalizace, a.s. Přítkovská 1689, 415 50 Teplice			LEGENDA VODOVOD přílná surová odkalení průmyslová KANALIZACE jednotná splašková čistková ELEKTŘIKA odstavěno
Orientační situace je platná pouze jako příloha k poskytnutí informace č.			
Vystavil: [signature]	Dne: 23.2.2021	1:2500	
Formát: A4	Strana: 4 / 5		



Severočeské vodovody a kanalizace, a.s. Přítkovská 1689, 415 50 Teplice			LEGENDA VODOVOD pitná voda průmyslová KANALIZACE jednotná splašková ELEKTŘIKA odstavky
Orientační situace je platná pouze jako příloha k poskytnutí informace č.			
Vystavil: [signature]	Dne: 23.2.2021	1:2500	
Formát: A4	Strana: 5 / 5		